

大正ロマン・時代を彩った女性たち

竹久夢二展



《南枝早春図》(部分) 昭和初期 紙本・彩色

2016年7月16日(土)～8月28日(日)

午前9時～午後5時15分(入館:午後4時45分まで) ※7/16(土)は午前10時開場
休館日: 7/19(火)、7/25(月)、8/1(月)、8/8(月)、8/22(月)

福井市美術館 [アートラボふくい]

〒918-8112 福井市下馬3-1111

観覧料: 一般 1,000円(前売り・団体 800円)、高校・大学生 700円(団体 500円)、小・中学生 500円(団体 300円)

※前売りは一般のみ。団体は20名以上。障害者手帳提示者および介護者1名は団体料金を適用。未就学児は無料。

- 〈主催〉竹久夢二展実行委員会(福井市美術館/福井新聞社/福井テレビ)
- 〈後援〉福井県/福井県教育委員会/福井市/福井市教育委員会/福井県PTA連合会/FM福井
- 〈企画協力〉株式会社アートワン
- 〈協力〉福井県呉服連合会/福井市呉服小売商組合/NPO法人和装教育国民推進会議福井県支部

前売り券販売所: 福井市美術館/福井新聞社読者センター・県内支社・支局/ベル/パリオ/エルパブレイガイド/武生楽市
ローソンチケット(Lコード:58156)/チケットぴあ(Pコード:767-648) ※前売り期間:7月15日まで

お問い合わせ: 福井市美術館 TEL.0776-33-2990/福井新聞社事務局 TEL.0776-57-5180/福井テレビ事業部 TEL.0776-21-2235

竹久夢二展

大正ロマン・時代を彩った女性たち

大正ロマン・昭和モダンと呼ばれる時代のノスタルジックな作風で多くの人に愛されてきた画家・竹久夢二。彼が描く物悲しさが漂う女性像は「夢二式美人」とも呼ばれ、当時大変話題となり、一世を風靡しました。

夢二は、明治17(1884)年に岡山県邑久郡本庄村に生まれ、神戸と福岡での生活を経て、明治34(1901)年18歳の夏に上京し、明治38(1905)年22歳の時『中学世界』夏季増刊号「青年傑作集」に投書したコマ絵「筒井筒」が第一賞に入選したことから、画家としての一歩を踏み出しました。彼は、さし絵をはじめ、水彩画、版画、油彩画まで多様な技法で作品を制作しながら、本の表紙や絵葉書を描いたりするなど商業美術の分野でも活躍し、現在のイラストレーター・グラフィックデザイナーの草分け的存在のひとりでもありました。

大正3(1914)年には、自分が企画・デザインしたさまざまな商品を販売する「港屋」を日本橋呉服町にオープン

させるなど、独自ブランドを立ち上げて販売するプロデューサー的な一面も見せており、当時の小説家の卵や女流画家、歌人など熱烈なファンが駆けつけるなど、大評判になりました。

昭和6(1931)年、かねてからの憧れであった欧米へ旅立ちますが、2年余りの洋行は世界不況や体調不良のため、彼にとって実り多きものとは言い難く、失意のまま帰国します。しかし、その期間に描かれたおびただしいスケッチ類からは、異国の風景やそこに暮らす人々がどのように映ったのかをみることができ、苦境に立たされながらも自らの芸術の理想を模索しようとする夢二の熱い心情が込められています。

本展では、竹久夢二文学館神戸文庫 主宰の中右瑛氏のコレクションから、肉筆画をはじめ、欧米滞在中に残されたスケッチ、オリジナルの港屋版画などの貴重な作品を中心に、夢二の多彩な芸術世界の一部をご紹介します。



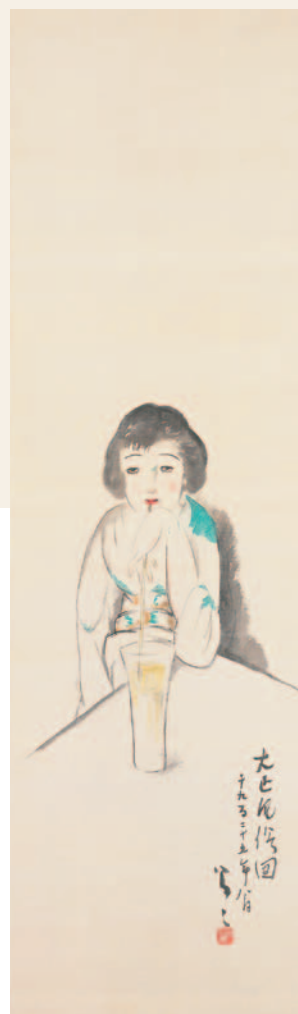
《湖畔の舞妓》大正初期 絹本・彩色



《着物の女》(部分) 1931-33年 紙本・鉛筆・淡彩



《舞妓舞扇》1917年 絹本・彩色



《大正風俗図》1925年 絹本・彩色

〈関連イベント〉

■講演会「夢二波乱万丈の恋人生」

【日時】7月24日(日) 午後2時～
 【会場】3階講堂
 【講師】中右 瑛氏
 (竹久夢二文学館神戸文庫 主宰)
 参加費無料(ただし本展当日の観覧券が必要)

■ケータリングカーが

やってくる!

【日時】8月12日(金)、13日(土)、14日(日)
 午前9時～午後5時
 【会場】福井市美術館屋外
 ※予告なく変更・中止になる場合がございます。

■作品解説会

【日時】7月17日(日) 午後2時～
 7月30日(土) 午後2時～
 8月11日(木・祝) 午後2時～
 【会場】3階講堂
 【解説者】本展担当学芸員
 参加費無料(ただし本展当日の観覧券が必要)

■アトリエチャレンジ「ぬり絵コーナー」

【日時】展覧会会期中(開館時間内)
 【会場】1階子どもアトリエ
 【参加費】100円
 (ただし本展の観覧券をお持ちの方は1回に限り無料)

着物、浴衣来場者に夢ニグッズプレゼント!!

100個限定(なくなり次第終了いたします。) ※作務衣は対象外です。



福井市美術館 [アートラボふくい]

〒918-8112 福井市下馬3-1111 Tel.0776-33-2990 Fax.0776-33-3114 E-mail art@city.fukui.lg.jp
 URL <http://www.art.museum.city.fukui.fukui.jp/>
 twitter <http://twitter.com/fukuishibi> or @fukuishibi

交通ご案内

- フレンドリーバス(無料) = 福井駅東口交通広場フレンドリーバスのりば
 【福井駅東口】→毎時00分毎【県子ども歴史文化館先回り】12分【福井市美術館】→徒歩5分
- 京福バス = 福井駅西口交通広場バスターミナル5番のりば
 〈一乗谷東郷線 浄教寺・鹿俣行〉→11分【下馬】→徒歩5分 〈羽水高校・西大味線〉→15分【県産業会館・厚生病院前】→徒歩5分
- タクシー = 福井駅より約4km、10分程度 ■車 = 福井I.C.より10分



map designed ©Egg DESIGN